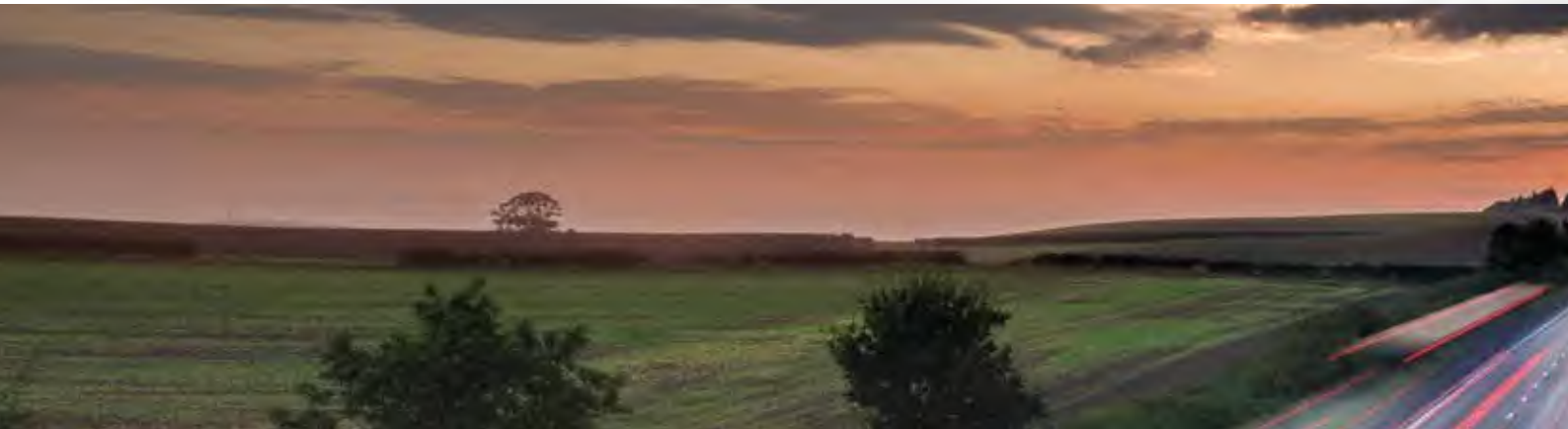
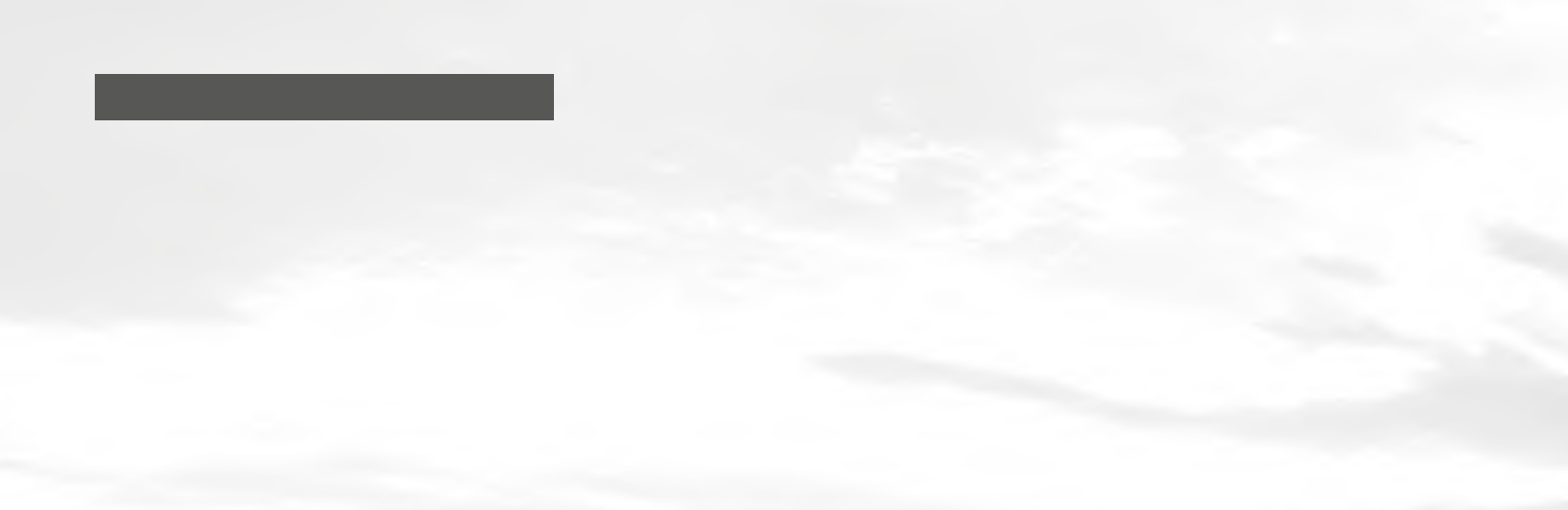




IMPRESA

MILESI geom. **SERGIO** srl

DAL 1980 SIAMO
**ARTEFICI DEL
CAMBIAMENTO**





*Le cose migliori si ottengono
solo con il massimo della passione*
J.W. Goethe

INDICE



L'IMPRESA

08



INFRASTRUTTURE

15



OPERE INDUSTRIALI E CIVILI

34



OPERE IDRAULICHE

46



DEMOLIZIONI SPECIALI

52



PRODUZIONI

58



CERTIFICAZIONI

68



TESTE CHE PENSANO, BRACCIA CHE LAVORANO E MACCHINE CHE TRASFORMANO: È LA PASSIONE CHE DÀ FORMA.



Costruire non è solo questione di braccia. Braccia che lavorano, braccia che spostano macchinari, braccia che creano le opere del futuro.

Costruire è anche questione di testa. Progettare nel modo giusto, organizzare e programmare seguendo procedure corrette, rispettare norme e direttive.

Ma costruire è anche questione di passione. Creare un'opera per la gente, sognare le persone che la useranno nella vita di tutti i giorni, immaginare quanti la vivranno.

È l'unione di teste, braccia e passione. Persone che credono nel lavoro e nell'azienda che hanno fatto sì che l'Impresa Milesi, fondata nel 1980, oggi sia considerata un leader nel settore edile delle opere pubbliche e private.





L'IMPRESA

DA OLTRE 45 ANNI FIRMIAMO IL FUTURO INSIEME

La storia di un'impresa è segnata dalle opere realizzate.

In particolare, la nostra si snoda lungo le grandi opere infrastrutturali: viadotti, cavalcavia, sottopassi stradali e ferroviari, strade tangenziali e svincoli.

Ma non ci fermiamo qui, perché realizziamo anche costruzioni civili, idrauliche, urbanizzazioni, demolizioni e bonifiche.

All'interno di un mercato sempre più dinamico ed esigente, abbiamo deciso di espandere la nostra capacità imprenditoriale affiancando all'esecuzione di infrastrutture pubbliche anche iniziative immobiliari di carattere industriale e residenziale.

Con la nostra expertise e serietà, abbiamo reso l'Impresa Milesi geom. Sergio srl un'importante realtà nel panorama dell'imprenditoria bergamasca, con una moderna struttura produttiva ed un attrezzato ufficio tecnico in grado di elaborare progetti con la costante ricerca delle soluzioni tecniche più innovative.





La sede negli anni '80



La sede oggi



L'IMPRESA



1984 - Albano Sant'Alessandro (BG) - Canalizzazione torrente Zerra



1985 - Bergamo - Piazzale degli Alpini



1990 - Seriate (BG) - Viabilità Iper



1995 - Montello - Nuovo polo industriale



**LE NOSTRE OPERE,
DA TOCCARE
CON MANO**

1994 - Treviglio (BG) - Sottopasso Ferroviario

L'IMPRESA



2009 - San Paolo d'Argon (BG) - Tombinature idrauliche



1997 - Ardesio (BG) - Ponte sulla SP 49



1999 - Rovato - Tangenziale Sud



2003 - Romano di Lombardia (BG) - variante Ring



2004 - Brusaporto (BG) - Nuovo polo industriale



2006 - Fontanella (BG) - Variante esterna centro abitato



2009 - Bergamo - Demolizioni fabbricati via Broseta

INFRASTRUTTURE





**BRACCIA SOLIDE
SU CUI PUOI
CONTARE**

INFRASTRUTTURE

Le opere stradali, per enti pubblici e privati, costituiscono per tradizione l'attività principale dell'Impresa Milesi.

Possiamo contare sulle braccia solide dei nostri collaboratori, braccia che ci permettono di costruire infrastrutture stradali come ponti, viadotti, sottopassi ferroviari e stradali, e che costituiscono il nostro fiore all'occhiello.

In più di trentacinque di attività, abbiamo maturato una notevole esperienza nella realizzazione di grandi opere pubbliche: autostrade, tangenziali, strade, svincoli e intersezioni, rotonde, ponti, sottopassi e opere aeroportuali.

Non mancano, nel bagaglio dei lavori realizzati, opere di riqualificazione urbanistica relative a piazze e strade comunali, pavimentazioni in pietra naturale ed elementi complementari di arredo urbano.

Siamo inoltre specializzati nella realizzazione di "opere speciali di fondazione", come palificazioni, paratie, berlinesi con micropali, lavori di consolidamento ed impermeabilizzazioni di strutture in acqua.





INFRASTRUTTURE

LE GRANDI OPERE



*Lavori di costruzione della variante alla SS n. 42
del Tonale e della Mendola*

Committente: ANAS S.p.A. - Compartimento di Milano
Importo lavori: € 19.250.000



IMPRESA

MILESI geom. **SERGIO** srl





INFRASTRUTTURE

LE GRANDI OPERE



Committente: Provincia di Bergamo
Importo lavori: € 17.500.000



*Costruzione della nuova SP 91 di Valle Calepio
2° lotto da Costa Mezzate a Chiuduno*



1° lotto da Seriate a Costa Mezzate



Committente: Provincia di Bergamo
Importo lavori: € 11.950.000



Realizzazione della Tangenziale Ovest di Caravaggio (BG)



Committente: ANAS - Carena s.p.a
Importo lavori: € 5.200.000



*Tangenziale Sud di Bergamo
Lotto 1 da Zanica a Stezzano*

INFRASTRUTTURE

EXPO

EXPO MILANO 2015

L'impresa Milesi geom. Sergio ha curato l'accessibilità viabilistica al sito EXPO 2015, in particolare alla porta Est, la quale necessitava di un collegamento stradale affidabile.

Il Lotto 1A della strada collega la Via Eritrea alla porta Est del sito espositivo ed ha garantito un collegamento tra la città di Milano e il luogo della manifestazione fieristica.

Dal punto di vista realizzativo sia le due lunghe rampe (Est e Ovest) che quasi tutto il sistema di gallerie sono stati eseguiti tramite scavo a cielo aperto, previa realizzazione di paratie laterali di diversa consistenza e profondità in funzione della spinta del terreno.

Di particolare complessità ingegneristica e realizzativa è stato l'adeguamento del sottopasso già esistente di Largo Boccioni con integrazione dello stesso nel nuovo tracciato stradale. Qui è avvenuta forse la parte più delicata dell'intervento, in quanto la sezione del sottopasso non era congruente con quella della strada in costruzione né per la quota del piano di rotolamento né per la larghezza della sezione. Così è stato necessario approfondire il piano di fondo del sottopasso previa realizzazione delle necessarie opere di consolidamento a livello fondale della paratia centrale.





Committente: Metropolitana Milanese S.p.A.
Importo lavori: € 54.400.000



INFRASTRUTTURE

TEB T2

Nuova linea tramviaria T2 della Valle Brembana Bergamo-Villa d'Almè

La Linea tranviaria T2 si sviluppa da Bergamo a Villa d'Almè e insiste sul sedime della ex ferrovia della Valle Brembana. La ferrovia della Valle Brembana, a binario unico a scartamento ordinario su ballast e con larghezza media del sedime di 9 m, aveva come stazione di partenza Bergamo Piazzale Marconi (Stazione FS) e terminava dopo 40.663 km a Piazza Brembana.

Il tracciato della nuova Linea tranviaria T2 attraverserà 5 comuni, (Bergamo, Ponteranica, Sorisole, Almè e Villa d'Almè) interessando una popolazione di oltre 240'000 abitanti, in aree della città e dell'hinterland densamente edificate.

La Linea T2, della lunghezza complessiva di esercizio 11.495 m dal capolinea della Stazione FS di Bergamo, e 9'843 m dalla progressiva 0.00 (punto di inizio del progetto della T2), terminando al capolinea di Villa d'Almè.



Committente: Tramvie Elettriche Bergamasche S.p.A.
Importo lavori: € 191.860.000





INFRASTRUTTURE

CHORUS LIFE

L'appalto è consistito nella realizzazione delle seguenti opere infrastrutturali nell'ambito del progetto Chorus Life Bergamo:

OPERA G:
Bretella di uscita dalla città verso Sud

OPERA H:
Viadotto Largo Decorati

OPERA O:
Passerella ciclopeditone per il superamento della circonvallazione

OPERA P:
Percorso ciclopeditone a Est della circonvallazione fino a Gorle

Il nuovo viadotto con sviluppo complessivo di circa 532 m si configura con una curva di ampio raggio ed altimetricamente con un piano stradale che nel punto più alto del dosso si posiziona a oltre 9 m sopra il piano del Rondò delle Valli.

Durante l'intera durata dei lavori l'infrastruttura viaria preesistente è stata mantenuta aperta al traffico, ad eccezione di due notti necessarie al varo dell'impalcato metallico del viadotto e della passerella ciclopeditone.



Committente: Chorus Life S.p.A
Importo lavori: € 8.730.000



INFRASTRUTTURE

AEROPORTUALI

Realizzazione parcheggio a raso in area UNI 1 Fly Park



Committente: S.A.C.B.O. S.p.A.
Importo lavori: € 16.500.000



Ampliamento del Piazzale Sud-Ovest con realizzazione piazzola de-icing



Rifacimento fognolo



Committente: S.A.C.B.O. S.p.A.
Importo lavori: € 16.000.000



Ampliamento piazzale Nord in direzione Est





Ampliamento aerostazione Lotto 4A



Ampliamento aerostazione Lotto 1B

Committente: S.A.C.B.O. S.p.a.
Importi lavori: € 78.700.000



Ampliamento aerostazione Lotto 2+4B



Committente: Verona Catullo SPA
Importo lavori: € 14.500.000



Riqualifica della via di rullaggio TANGO e modifiche testata 04



INFRASTRUTTURE

BREBEMI E CEPAV DUE



Fondazioni stradali e pavimentazioni in conglomerato bituminoso Lotto OI - Treviglio (BG)



Fondazioni stradali e pavimentazioni in conglomerato bituminoso.
SP 14 Rivoltana e Variante di Liscate.



Fondazioni stradali e pavimentazioni in conglomerato bituminoso Lotto OG-OH
- Romano di Lombardia (BG)



Realizzazione delle aree di servizio Adda Nord e Adda Sud

Committente: CONSORZIO B.B.M.
Importo lavori: € 18.200.000





Committente: CEPAV DUE
Importo: € 8.500.000



*Sub-ballast ferroviario da pk 28+629 a pk68+315
della tratta ferroviaria AV/AC Milano - Verona*



Committente: PADERNO S.c.a.r.l.
Importo lavori: € 10.000.000



*Nuova S.P. 46 - Lotto Rho-Monza
Tratti 1 e 2 - Adeguamento Austradale.
Esecuzione delle pavimentazioni stradali in conglomerato bituminoso*

OPERE INDUSTRIALI E CIVILI



IDEE CHE
REALIZZANO
GRANDI PROGETTI



OPERE INDUSTRIALI E CIVILI

Il nostro impegno nel campo dell'edilizia industriale e commerciale è dimostrato da numerosi interventi realizzati per aziende di primaria importanza.

Siamo in grado di soddisfare con risposte mirate e competitive qualsiasi esigenza in fatto di insediamenti industriali, proponendo un servizio completo e di qualità, utilizzando le migliori tecnologie disponibili dalla progettazione fino alla realizzazione completa dell'opera.

Nell'ambito delle costruzioni civili siamo forti di un'esperienza trentennale di opere come scuole, stazioni per la raccolta differenziata, oratori, palestre ed edifici residenziali.

Siamo in grado di progettare e realizzare immobili su misura, partendo dall'acquisto del terreno alla consegna "chiavi in mano" dell'edificio.

Ci contraddistingue l'impegno del garantire nel contempo il rispetto delle tempistiche e dei costi preventivati. Non solo la qualità dei prodotti e la capacità degli operatori impiegati nella loro realizzazione ma anche la loro passione per ciò che fanno e attenzione a capire e soddisfare i desideri di chi si affida a noi, fanno dell'Impresa Milesi geom. Sergio srl un punto di riferimento importante nell'edificazione civile.





EDILIZIA INDUSTRIALE



Riqualificazione del Campus e costruzione di una nuova palazzina uffici nel comune di Treviglio (BG)



Realizzazione nuovo insediamento produttivo e successivo ampliamento nel comune di Ponte San Pietro (BG)



*Casirate d'Adda (BG)
ENGINEERING 2K S.p.A
Realizzazione nuovo isediamento logistico AMAZON*



*Comune di Filago (BG)
BRENNTAG S.p.A
Realizzazione nuovo polo industriale produttivo*



*Comune di Seriate (BG)
ROSSINI TRADING S.p.A.
Realizzazione edifici per attività produttive:
sede, uffici, logistica e magazzino robotizzato.*



*San Paolo D'Argon (BG)
- BONDUELLE ITALIA S.r.l.
Nuovo polo logistico, sede, uffici e celle frigorifere.*



*Bagnatica (BG)
ALVERMAN
Polo logistico e dirigenziale*



*Bolgare (BG)
AVALON: Realizzazione nuovo edificio produttivo
della GUALINI LAMIERE INTERNATIONAL*



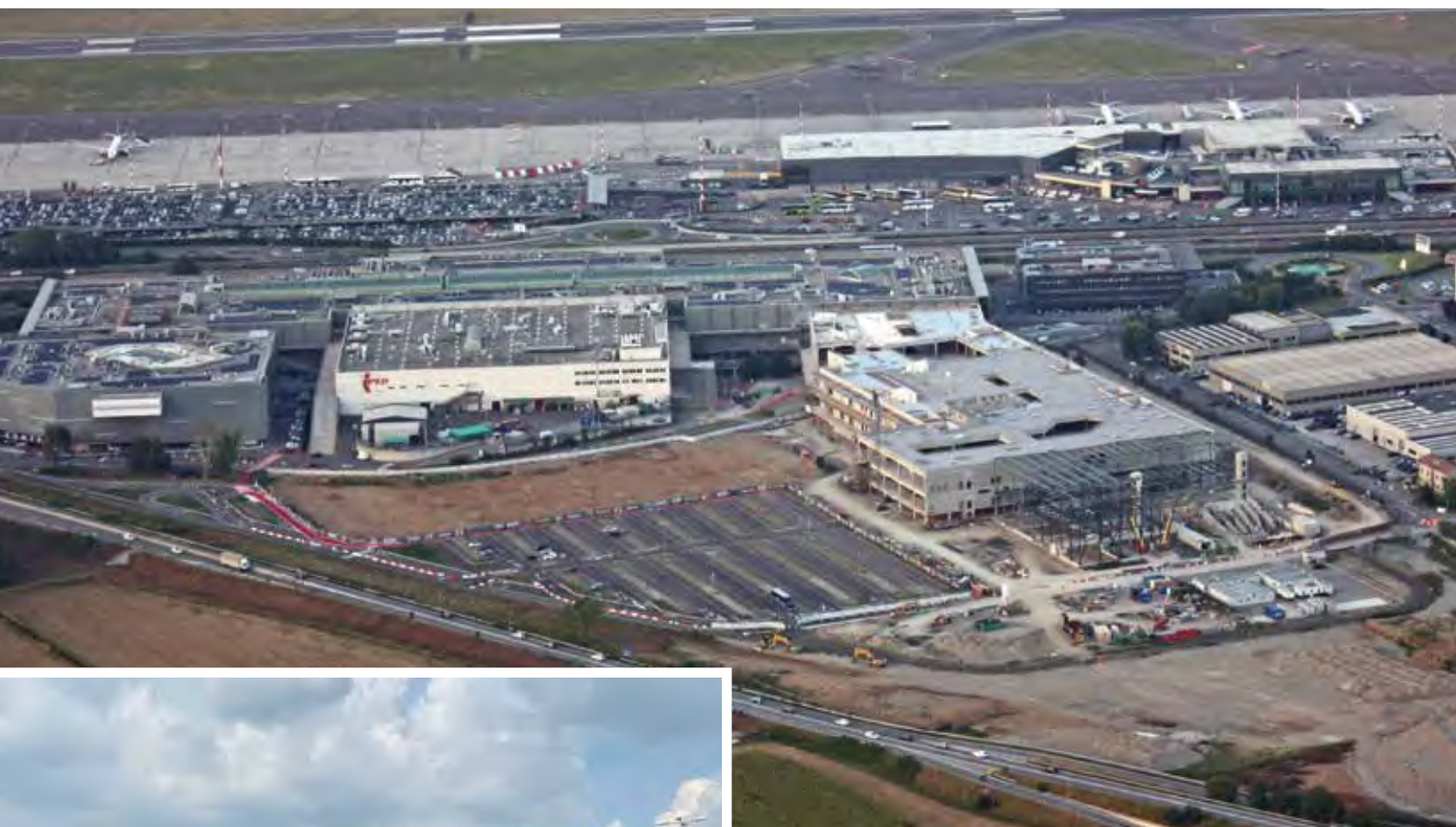
Brusaporto (BG) - W & H



*Costa di Mezzate (BG)
Nuovo edificio produttivo e dirigenziale
GUALINI SERRAMENTI*



EDILIZIA COMMERCIALE



Orio al Serio (BG) Ampliamento Centro Commerciale e Nuovo Cinema Multisala UC

Pedrengo (BG) Nuovo Parco Commerciale



IPERAL S.p.A.
*Nuovi edifici commerciali,
 parcheggi e nuove viabilità*
 Carvico, (BG)
 Presezzo, (BG)
 Scanzorosciate, (BG)
 Sorisole, (BG)
 Treviolo, (BG)



**NUOVA MAGAZZINI GENERALI
 AURELIO MECOZZI**
*Nuovi edifici commerciali,
 parcheggi e nuova viabilità nei comuni di:*
 Bernareggio (MI)
 Bollate (MI)
 Cernusco sul Naviglio (MI)





Ambivere: (BG) - Nuovo parco commerciale

EDILIZIA CIVILE

Azzano San Paolo (BG) - Nuovi edifici residenziali lotto 3



Chiuduno (BG) - Nuovo campus scolastico e biblioteca



Bergamo (BG) - Nuovo intervento in edilizia sociale Fondazione MIA



Azzano San Paolo (BG) - Nuovi edifici Residenziali Lotto 2



*Trescore Balneario (BG)
- Restauro del complesso Palazzo Mosconi-Celati*

*Gorlago (BG) - Recupero e ampliamento del fabbricato esistente
per la nuova sede della biblioteca comunale*



OPERE IDRAULICHE



**TESTE COMPETENTI
CHE GARANTISCONO
SOLIDITÀ**



OPERE IDRAULICHE

Abbiamo esperienza anche nel campo delle costruzioni idrauliche, intese principalmente come opere destinate alla raccolta, collettamento e depurazione delle acque provenienti dagli scarichi civili ed industriali, alla regolamentazione delle portate dei corsi d'acqua e relative difese spondali, nonché nella costruzione di acquedotti, bacini e pozzi trivellati.

Le persone che lavorano in Milesi sanno bene quanto sia importante, anche e soprattutto in questo settore, metterci la testa per realizzare un'opera che diventi importante per le persone che ne beneficeranno.





Roggia Serio (BG), canalizzazione

OPERE IDRAULICHE

Bergamo - Sistemazioni idrauliche ambientali delle aree esterne al nuovo ospedale



Clusone (BG) - Realizzazione collettamenti e fognature



CLUSONE (BG)
Realizzazione collettamenti e fognature



Biassono (MI)
BRIANZA ACQUE:
Realizzazione vasca invaso



Cologno al Serio (BG)
UNIACQUE S.p.A.
Adeguamento impianto di depurazione con nuove vasche di trattamento biologico

DEMOLIZIONI SPECIALI



MACCHINE CHE MODIFICANO GLI SPAZI



DEMOLIZIONI SPECIALI

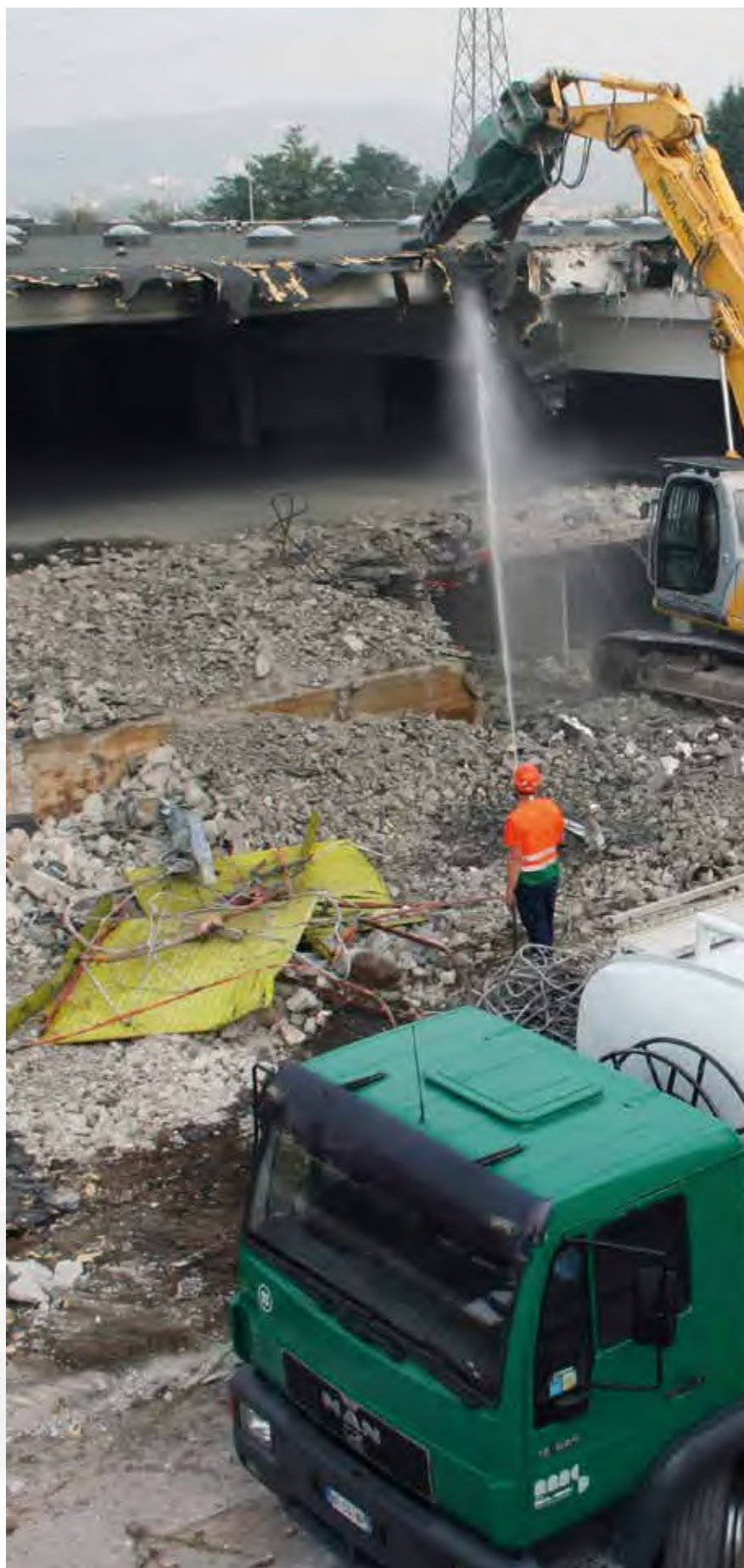
Abbiamo anni di esperienza nelle demolizioni speciali.

Questo ha fornito un know-how in grado di eseguire con competenza e professionalità lavori di ogni dimensione ed entità.

Durante le demolizioni la sicurezza delle persone è fondamentale, per questo utilizziamo solo tecniche di ultima generazione per garantire la giusta procedura.

Le demolizioni hanno anche un risvolto ambientale: separiamo i vari tipi di rifiuto secondo le normative vigenti, recuperando, trasportando e riciclando materiale di scarto proveniente dalle demolizioni stesse per preservare l'ambiente circostante e dare ai nostri clienti notevoli vantaggi economici.

Qualità, capacità e professionalità degli operatori, unite al coordinamento efficace da parte dei nostri tecnici e alla cura e all'attenzione per tutto ciò che avviene all'interno del processo, garantiscono i migliori risultati in tempi ottimali.





Brembate (BG) ex sede Indesit



Levate (BG) - Koinè

Bergamo - Ex sede ABB - Sace



Grassobbio (BG) - Ex Imac mobili

DEMOLIZIONI SPECIALI



Treviglio (BG) - Ex Upim



Monza (MB) - Area industriale di Via Messa

Segrate (MI) - Demolizione nell'ambito del Westfield Milan



Bergamo, Via Broseta



Sarnico (BG) - Ex casa di riposo

Bergamo, Gewiss Stadium - Demolizione Curva Nord

PRODUZIONI





PASSIONE
PER PRODOTTI
INNOVATIVI

PRODUZIONI



Cava Palosco



Cava Brusaporto

Siamo attivi nell'estrazione e nella produzione di materiali per l'edilizia.

Produciamo calcestruzzi, asfalti ed inerti con impianti e cava di proprietà, seguendo processi certificati e continuamente controllati. Tutto ciò che produciamo è frutto delle persone del nostro laboratorio di Ricerca e Sviluppo che con passione immaginano fin d'ora quale saranno le nuove frontiere nel campo dei materiali. Tutti i prodotti sono certificati CEE.

LE CAVE

Dalle nostre cave estraiamo e lavoriamo tutti i tipi di inerte utilizzati per alimentare i processi di produzione asfalti e calcestruzzi, in una filiera produttiva interna totalmente controllata in ogni sua fase. La salvaguardia ed il rispetto dell'ambiente sono da sempre gli obiettivi primari dell'azienda, convinta che l'impegno e l'attuazione di uno sviluppo sostenibile rappresenti un punto fermo nella strategia aziendale.



Calcestruzzo





Asfalto



Stabilizzazioni

PRODUZIONI

IMPIANTI INERTI e IMPIANTI CLS

Il sito produttivo dell'Impresa dedicato alla produzione inerti è stato studiato, progettato e realizzato secondo gli standard delle più avanzate tecnologie. L'impianto è stato concepito per sfruttare al meglio gli aggregati presenti nella cava.

La struttura garantisce macinatura, selezione e lavaggio di altissima precisione e un prodotto finito di qualità garantita per l'edilizia civile ed industriale.

La gestione automatizzata dell'impianto di produzione, l'abbattimento delle polveri e dei rumori e l'applicazione meticolosa di tutte le norme sulla sicurezza offrono al personale condizioni di lavoro ottimali.

La società opera con due impianti di proprietà per la produzione di conglomerati cementizi, con la forza e l'innovazione di poli d'avanguardia che sanno offrire soluzioni tecnologiche e produttive all'altezza delle esigenze di ogni cantiere, civile industriale, aeroportuale, e di complessa ingegneristica.

Dai calcestruzzi preconfezionati agli impianti di ultima generazione con miscelatore per alte resistenze, all'assistenza qualificata e dedicata con laboratorio e personale competente, l'azienda si propone sul mercato come leader nel settore, garantendo puntualità e qualità.



Impianto lavorazioni inerti



Impianto produzione calcestruzzo

PRODUZIONI

LABORATORIO

Il laboratorio, di proprietà dell'Impresa, si occupa, relativamente a conglomerati bituminosi, terra e calcestruzzo, di:

- Formulare gli studi preliminari ed i mix design dei materiali (sottofondazioni, rilevati, stabilizzati, misti cementati, stabilizzazione calce e/o cemento)
- Formulare le ricette dell'impianto per la produzione dei conglomerati bituminosi
- Controllare e gestire il Controllo di Produzione di Fabbrica e la marcatura CE dell'impianto per il confezionamento dei conglomerati bituminosi
- Controllare e gestire il Controllo di Produzione di Fabbrica e la marcatura CE dell'impianto di betonaggio per il confezionamento di calcestruzzi
- Controllare e gestire il Controllo di Produzione di Fabbrica e la marcatura CE degli aggregati e dei prodotti di cava dell'impresa.





AREA RECUPERO RIFIUTI

Attraverso specifici impianti di trattamento vengono recuperati i rifiuti derivanti dalle demolizioni che vengono trasformati in materia prima secondaria, per il successivo riutilizzo in ambito industriale

PRODUZIONI

PRODUZIONE CONGLOMERATI BITUMINOSI

Le sedi operative di Bollate e Martinengo, entrambe della società Centro Bitumati 2000 s.r.l., producono una gamma completa di conglomerati bituminosi che si adattano al contesto specifico ed alle necessità di ogni cliente, avvalendosi delle materie prime di produzione del gruppo.



Impianto di Martinengo (BG)





LE CERTIFICAZIONI

Grazie alla nostra esperienza sappiamo come sia fondamentale seguire processi e utilizzare materiali sicuri e all'avanguardia, avere attenzione per ogni dettaglio e lavorare perché l'opera che realizziamo sia all'altezza non solo delle esigenze ma anche degli standard.

Siamo in possesso dell'attestazione di qualificazione all'esecuzione dei lavori pubblici CQOP SOA, con le categorie OG1, OG3, OG6 e OS26 in classe illimitata oltre che con le categorie OG2, OG4, OG8, OG10, OG12 e OS1, OS4, OS8, OS9, OS10, OS11, OS12-A, OS13, OS18-A, OS-18-B, OS21, OS22, OS23, OS24, OS28, OS30, OS34, OS35.

CQOP SOA COSTRUTTORI QUALIFICATI OPERE PUBBLICHE

Codice identificativo :02968320966 (Autorizzazione n.10 del 09/11/2000)

ATTESTAZIONE DI QUALIFICAZIONE ALLA ESECUZIONE DI LAVORI PUBBLICI

N. 80291/10/00 del 21/01/2026

Rilasciato alla impresa: **IMPRESA MILESI GEOM.SERGIO S.R.L.**
 con sede in: **GORLAGO** cap: 24060 provincia **BERGAMO**
 indirizzo: **VIA MOLINARA 6**
 iscritto alla CCIAA di: **BERGAMO** al nr: 01393460165 CF: 01393460165 P.IVA: 01393460165

Rappresentanti legali:

| Titolo nome e cognome | Codice Fiscale |
|-----------------------|------------------|
| SERGIO MILESI | MLSSRG46E29H910U |

Direttori tecnici:

| Titolo nome e cognome | Codice Fiscale |
|-----------------------|------------------|
| GEOM. MICHELE MILESI | MLSMHL84S22A246R |
| GEOM. SERGIO MILESI | MLSSRG46E29H910U |
| GEOM. MAURIZIO MILESI | MLSMRZ73T21A794B |

Categorie e classifiche di qualificazione

| Cat. | Class. | C.F. direttore tecnico cui è commessa la qualificazione | Cat. | Class. | C.F. direttore tecnico cui è commessa la qualificazione | Cat. | Class. | C.F. direttore tecnico cui è commessa la qualificazione |
|-------|---------|---|---------|---------|---|---------|---------|---|
| OG 1 | VIII | - | OG 2 | IV-BIS | - | OG 3 | VIII | - |
| OG 4 | VI | - | OG 6 | VIII | - | OG 8 | III-BIS | - |
| OG 10 | III-BIS | - | OG 12 | I | - | OS 1 | V | - |
| OS 4 | III-BIS | - | OS 8 | IV | - | OS 9 | IV-BIS | - |
| OS 10 | II | - | OS 11 | III-BIS | - | OS 12-A | IV-BIS | - |
| OS 13 | IV-BIS | - | OS 18-A | VI | - | OS 18-B | IV-BIS | - |
| OS 21 | VI | - | OS 22 | I | - | OS 23 | III-BIS | - |
| OS 24 | III-BIS | - | OS 26 | VIII | - | OS 28 | III-BIS | - |
| OS 30 | IV-BIS | - | OS 34 | III-BIS | - | OS 35 | I | - |

Qualificazione per prestazione di progettazione e costruzione fino alla VIII classifica.

L'impresa possiede la certificazione (art. 4, comma 1, Allegato II.12 al d.lgs. 36/2023) valida fino al 02/07/2027 rilasciata da APAVE CERTIFICATION ITALIA S.R.L. all'impresa IMPRESA MILESI GEOM.SERGIO S.R.L. codice fiscale 01393460165

Attestazione n: 80291/10/00

(N.ro progr./Codice SOA)

| Date | rilascio attestazione originaria | 21/01/2026 | scadenza validità triennale | 20/01/2029 | scadenza intermedia (cons. stab.) | |
|------|----------------------------------|------------|----------------------------------|------------|-----------------------------------|------------|
| | rilascio attestazione in corso | 21/01/2026 | effettuazione verifica triennale | | scadenza validità quinquennale | 20/01/2031 |

Copia del documento autenticato con firma digitale e archiviato nella banca dati della Autorità Nazionale Anticorruzione

Il Legale Rappresentante
ANTONIO ZANABONI

timbro della SOA

Il Direttore Tecnico
ANTONIO PAOLO GALLIANO



CERTIFICATO N° SC 16-4161
Rev. 05

Apave Certification Italia S.r.l.

certifica che il sistema di gestione applicato da:

IMPRESA MILESI GEOM. SERGIO S.r.l.

C.F.: 01393460165

SEDE LEGALE: Via Molinara, 4 - 24040 GORLAGO (BG) - ITALIA

Sul seguente sito:

- Località Cascina Brand - 24040 BRUSAPORTO (BG) - ITALIA
- Località Bosco, snc - 24050 PALOSCO (BG) - ITALIA
- Località Bosco, snc - 25034 PALAZZOLO SULL'OGGIO (BS) - ITALIA
- Località Cascina Campagna, snc - 24050 CALCIATE (BG) - ITALIA
- Via Molinara, 4 - 24040 GORLAGO (BG) - ITALIA
- Località Cascina Suriana, snc - 24040 BAGNATICA (BG) - ITALIA

Per le seguenti attività:

Coltivazione di cava e recupero ambientale. Produzione e fornitura di aggregati. Produzione e fornitura di conglomerati cementizi. Lavorazione del ferro per il cemento armato e per l'edilizia in genere. Attività di recupero rifiuti non pericolosi da attività di demolizione e costruzione. Costruzione di edifici civili e industriali, strade e relative opere complementari, opere di irrigazione ed evacuazione, opere fittuali di difesa, di sistemazione idraulica e di bonifica. Esecuzione di lavori di movimento terra, opere strutturali speciali, demolizione di opere.

MF 02 18 14 17 24 28

È stato valutato conforme ai requisiti richiesti dalla norma:

UNI EN ISO 9001:2015

| | |
|--|------------|
| Data di prima emissione First issue date | 07/07/2003 |
| Data di emissione corrente Current issue date | 01/07/2004 |
| Data di scadenza Expiry date | 03/07/2007 |

Urbano Stadio
Direttore Generale di Apave Certification Italia S.r.l.
General Manager of Apave Certification Italia S.r.l.



02039
Via del Sole 1
00198 Roma
Tel. +39 06 5749 4100
www.apave.it

IL CERTIFICATO È COMPLETO DA N° 2 NADAV
This certificate is complete by itself.

Questo documento rappresenta il sistema di gestione per la qualità del certificato del seguente cliente. È valido in base alla documentazione di gestione per la qualità applicata dal cliente. Il presente certificato è valido solo per le attività di gestione per la qualità applicate dal cliente. Per informazioni e aggiornamenti, il cliente deve rivolgersi al proprio ufficio di riferimento. Il presente certificato è valido fino al 03/07/2007. Per informazioni e aggiornamenti, il cliente deve rivolgersi al proprio ufficio di riferimento.

02039 Certificate No. SC1604161 Rev. 2



CERTIFICATO N° SC 16-244
Rev. 10

Apave Certification Italia S.r.l.

certifica che il sistema di gestione applicato da:

IMPRESA MILESI GEOM. SERGIO S.r.l.

C.F.: 01393460165

SEDE LEGALE: Via Molinara, 4 - 24040 GORLAGO (BG) - ITALIA

Sul seguente sito:

- Località Cascina Brand - 24040 BRUSAPORTO (BG) - ITALIA
- Via Molinara, 4 - 24040 GORLAGO (BG) - ITALIA
- Località Bosco, snc - 24050 PALOSCO (BG) - ITALIA
- Località Cascina Campagna, snc - 24050 CALCIATE (BG) - ITALIA
- Località Bosco, snc - 25034 PALAZZOLO SULL'OGGIO (BS) - ITALIA
- Località Cascina Suriana, snc - 24040 BAGNATICA (BG) - ITALIA

Per le seguenti attività:

Costruzione di edifici civili e industriali, strade e relative opere complementari, opere di irrigazione ed evacuazione, opere fittuali di difesa, di sistemazione idraulica e di bonifica. Esecuzione di lavori di movimento terra, opere strutturali speciali, demolizione di opere. Coltivazione di cava. Produzione e fornitura di aggregati. Produzione e fornitura di conglomerati cementizi. Lavorazione del ferro per il cemento armato e per l'edilizia in genere. Attività di recupero rifiuti non pericolosi da attività di demolizione e costruzione.

MF 28 02 18 14 17 24

È stato valutato conforme ai requisiti richiesti dalla norma:

UNI EN ISO 14001:2015

secondo le prescrizioni del Regolamento Tecnico 81/09 Accredit.

Approved against the Technical Regulation 81/09 Accredited.

| | |
|--|------------|
| Data di prima emissione First issue date | 24/01/2017 |
| Data di emissione corrente Current issue date | 23/01/2024 |
| Data di scadenza Expiry date | 25/01/2029 |

Urbano Stadio
Direttore Generale di Apave Certification Italia S.r.l.
General Manager of Apave Certification Italia S.r.l.



02039
Via del Sole 1
00198 Roma
Tel. +39 06 5749 4100
www.apave.it

IL CERTIFICATO È COMPLETO DA N° 2 NADAV
This certificate is complete by itself.

Questo documento rappresenta il sistema di gestione per la qualità del certificato del seguente cliente. È valido in base alla documentazione di gestione per la qualità applicata dal cliente. Il presente certificato è valido solo per le attività di gestione per la qualità applicate dal cliente. Per informazioni e aggiornamenti, il cliente deve rivolgersi al proprio ufficio di riferimento. Il presente certificato è valido fino al 25/01/2029. Per informazioni e aggiornamenti, il cliente deve rivolgersi al proprio ufficio di riferimento.

02039 Certificate No. SC160244 Rev. 2



CERTIFICATO N° SCS 16-201
Rev. 10

Apave Certification Italia S.r.l.

certifica che il sistema di gestione applicato da:

IMPRESA MILESI GEOM. SERGIO S.r.l.

C.F.: 01393460165

SEDE LEGALE: Via Molinara, 4 - 24040 GORLAGO (BG) - ITALIA

Sul seguente sito:

- Località Cascina Brand - 24040 BRUSAPORTO (BG) - ITALIA
- Via Molinara, 4 - 24040 GORLAGO (BG) - ITALIA
- Località Bosco, snc - 24050 PALOSCO (BG) - ITALIA
- Località Cascina Campagna, snc - 24050 CALCIATE (BG) - ITALIA
- Località Bosco, snc - 25034 PALAZZOLO SULL'OGGIO (BS) - ITALIA
- Località Cascina Suriana, snc - 24040 BAGNATICA (BG) - ITALIA

Per le seguenti attività:

Costruzione di edifici civili e industriali, strade e relative opere complementari, opere di irrigazione ed evacuazione, opere fittuali di difesa, di sistemazione idraulica e di bonifica. Esecuzione di lavori di movimento terra, opere strutturali speciali, demolizione di opere. Coltivazione di cava. Produzione e fornitura di aggregati. Produzione e fornitura di conglomerati cementizi. Lavorazione del ferro per il cemento armato e per l'edilizia in genere. Attività di recupero rifiuti non pericolosi da attività di demolizione e costruzione.

MF 28 02 18 14 17 24

È stato valutato conforme ai requisiti richiesti dalla norma:

UNI EN ISO 45001:2023

| | |
|--|------------|
| Data di prima emissione First issue date | 24/01/2017 |
| Data di emissione corrente Current issue date | 23/01/2024 |
| Data di scadenza Expiry date | 25/01/2029 |

Urbano Stadio
Direttore Generale di Apave Certification Italia S.r.l.
General Manager of Apave Certification Italia S.r.l.



02039
Via del Sole 1
00198 Roma
Tel. +39 06 5749 4100
www.apave.it

IL CERTIFICATO È COMPLETO DA N° 2 NADAV
This certificate is complete by itself.

Questo documento rappresenta il sistema di gestione per la sicurezza del certificato del seguente cliente. È valido in base alla documentazione di gestione per la sicurezza applicata dal cliente. Il presente certificato è valido solo per le attività di gestione per la sicurezza applicate dal cliente. Per informazioni e aggiornamenti, il cliente deve rivolgersi al proprio ufficio di riferimento. Il presente certificato è valido fino al 25/01/2029. Per informazioni e aggiornamenti, il cliente deve rivolgersi al proprio ufficio di riferimento.

02039 Certificate No. SCS160201 Rev. 2



Apave Certification Italia S.r.l. a socio unico

SAB800 MANAGEMENT SYSTEM CERTIFICATION CERTIFICATE

CERTIFICATO N° SAB8000-25-16 2025 Rev. 02

CERTIFICATE No. SAB8000-25-16 2025 Rev. 02

Rev. 02

It is to certify that:

"IMPRESA MILESI GEOM. SERGIO S.R.L."

Codice Fiscale: 01393460165

SEDE LEGALE: Via Molinara, 4, 24040, Gorlago (BG)

Per le seguenti attività:

- Sede Legale: Via Molinara, 4, 24040, Gorlago (BG)
- Sede Operativa: Località Cascina Brand, 24040, Brusaporto (BG)
- Sede Operativa: Località Bosco Snc, 24050, Palosco (BG)
- Sede Operativa: Località Cascina Suriana Snc, 24050, Calcinate (BG)
- Sede Operativa: Località Bosco Snc, 25034, Palazzolo sull'Oglio (BS)
- Sede Operativa: Località Cascina Campagna, Snc - 24050, Calcinate (BG)

È risultato conforme per il sistema di gestione (sistema ed attività) a condizioni "regolate" del Sistema Accreditato Management System Standard Sab8000.

It has been found to conform with the Sab8000 Management System Standard Sab8000, under "regulated" conditions of the Accredited Management System Standard Sab8000.

SAB8000:2014

Il sistema di certificazione descritto dal presente certificato è conforme alle specificazioni e alle prescrizioni di tutti i paragrafi che formano il presente certificato.

The certification system described by the present certificate is in conformity with all the paragraphs of the present certificate.

Scopo di Certificazione:

- Costruzione di edifici civili e industriali, strade e relative opere complementari, opere di irrigazione ed evacuazione, opere fittuali di difesa, di sistemazione idraulica e di bonifica. Produzione e fornitura di conglomerati cementizi.
- Coltivazione di cava. Produzione e fornitura di aggregati. Attività di recupero rifiuti non pericolosi da attività di demolizione e costruzione. Esecuzione di lavori di movimento terra, opere strutturali speciali, demolizione di opere. Lavorazione del ferro per il cemento armato e per l'edilizia in genere.

Scopo di Certificazione:

- Construction of civil and industrial buildings, roads and relative complementary works, irrigation and evacuation works, flood defence and hydraulic arrangement works, and civil and industrial building works.
- Cultivation of wine. Production and supply of aggregates. Activities of recovery of non-hazardous waste from demolition and construction. Execution of earthmoving works, special structural works, demolition of works. Working of iron for reinforced concrete and civil building works.

Il presente certificato è valido fino al 25/01/2029.

This certificate is valid until 25/01/2029.

Data Prima Emissione
Date Of Initial Certification

23/01/2024

Questo certificato è valido fino al 25/01/2029.

This certificate is valid until 25/01/2029.

Audit di Certificazione condotto e supervisionato da:
The Certification Audit was Performed (and Supervised) by:

LA 220901

SAB800 Lead Auditor



Luogo e Data:
Place and Date

Roma, 24/01/2024

Per conto di:
Apave Certification Italia S.r.l.
For and on behalf of:
Apave Certification Italia S.r.l.

Urbano Stadio
Direttore Generale
of Apave Certification Italia S.r.l.

02039
Via del Sole 1
00198 Roma
Tel. +39 06 5749 4100
www.apave.it

Questo documento rappresenta il sistema di gestione per la sicurezza del certificato del seguente cliente. È valido in base alla documentazione di gestione per la sicurezza applicata dal cliente. Il presente certificato è valido solo per le attività di gestione per la sicurezza applicate dal cliente. Per informazioni e aggiornamenti, il cliente deve rivolgersi al proprio ufficio di riferimento. Il presente certificato è valido fino al 25/01/2029. Per informazioni e aggiornamenti, il cliente deve rivolgersi al proprio ufficio di riferimento.



CERTIFICATE OF REGISTRATION

INTERCERT hereby certifies that the Anti Bribery Management System of

IMPRESA MILESI GEOM. SERGIO S.r.l.

Via Molinara, 6 - 24060 GORLAGO (BG) - Italy

Has been successfully assessed as per the requirements of

ISO 37001:2016

For the scope of

Construction of civil and industrial buildings, roads and related complementary works, irrigation and evacuation works, river defence works, hydraulic arrangement and reclamation. Execution of earthmoving works, special structural works, demolition of works.

Costruzione di edifici civili e industriali, strade e relative opere complementari, opere di irrigazione ed evacuazione, opere fluviali di difesa, di sistemazione idraulica e di bonifica. Esecuzione di lavori di movimento terra, opere strutturali speciali, demolizione di opere.

Initial Certification Date : June 14, 2024
 Certificate Issue Date : June 14, 2024
 Surveillance Validity Date : June 13, 2026
 Recertification Date : June 13, 2027
 Registration Number: IC-AB-2406084



Issued on behalf of InterCert Head - Certifications



The validity of this certificate can be verified at www.intercert.com or through email at info@intercert.com. This certificate is the property of INTERCERT INC. 2005 Tinsbrook Plaza - Suite 500, The Woodlands, Texas 77380, United States and must be returned on request.



Attestazione N° D&I 23-07

Rev. 02

Apave Certification Italia S.r.l.

certifica che

IMPRESA MILESI GEOM. SERGIO S.R.L.
C.F.: 01393460165

ha dimostrato la sua capacità di valorizzare

**Diversità & Inclusion
nel contesto lavorativo**

Sul seguente sito:

On the following location:
 SEDE LEGALE: Via Molinara, 6 - 24060 GORLAGO (BG) - ITALIA
 SEDE OPERATIVA: Località Cascina Brand - 24060 BRUSAPORTO (BG) - ITALIA
 SEDE OPERATIVA: Località Bosco, snc - 24050 PALOSCO (BG) - ITALIA
 SEDE OPERATIVA: Località Bosco, snc - 25034 PALAZZUOLO SULL'OGGIO (BS) - ITALIA
 SEDE OPERATIVA: Località Cascina Salterna, snc - 24040 BAGNATICA (BG) - ITALIA
 SEDE OPERATIVA: Località Cascina Compagna, snc - 24050 CALCINATE (BG) - ITALIA

Per le seguenti attività:

For the following activities:

Cottivazione di cava.

Produzione e fornitura di aggregati.

Produzione e fornitura di conglomerati cementizi.

Lavorazione del ferro per il cemento armato e per l'edilizia in genere.

Attività di recupero rifiuti non pericolosi da attività di demolizione e costruzione.

Costruzione di edifici civili e industriali, strade e relative opere complementari, opere di irrigazione ed evacuazione, opere fluviali di difesa, di sistemazione idraulica e di bonifica. Esecuzione di lavori di movimento

terra, opere strutturali speciali, demolizione di opere.

In conformità ai requisiti richiesti dallo standard di riferimento

in compliance with the requirements of the reference standard:

UNI ISO 30415:2021

Data di prima emissione / First issue date: 17/01/2023
 Data di emissione corrente / Current issue date: 01/01/2024
 Data di scadenza / Expiry date: 14/01/2027

Issued on behalf of Apave Certification Italia S.r.l. General Manager of Apave Certification Italia S.r.l.

È vietata la distribuzione, la ristampa o l'uso non autorizzato di questo certificato senza permesso scritto dalla Apave Certification Italia S.r.l. È vietata la ristampa o l'uso non autorizzato di questo certificato senza permesso scritto dalla Apave Certification Italia S.r.l. The use and the validity of this certificate is subject to the compliance with the requirements of Apave Certification Italia S.r.l. The use and the validity of this certificate is subject to the compliance with the requirements of Apave Certification Italia S.r.l. It is prohibited to distribute, reprint or use this certificate without the written permission of Apave Certification Italia S.r.l. It is prohibited to distribute, reprint or use this certificate without the written permission of Apave Certification Italia S.r.l.

Mod. Certificate 30/2014 - Rev. 0



CERTIFICATO N° SCPG 24-163

Rev. 00

Apave Certification Italia S.r.l.

certifica che

IMPRESA MILESI GEOM. SERGIO S.r.l.

C.F.: 01393460165

SEDE LEGALE: Via Molinara, 4 - 24060 GORLAGO (BG) - ITALIA

Applica un sistema di gestione per la Parità di Genere

Sul seguente sito:

On the following location:

Via Molinara, 4 - 24060 GORLAGO (BG) - ITALIA

Località Cascina Brand - 24060 BRUSAPORTO (BG) - ITALIA

Località Bosco snc - 24050 PALOSCO (BG) - ITALIA

Località Bosco snc - 25034 PALAZZUOLO SULL'OGGIO (BS) - ITALIA

Località Cascina Salterna snc - 24040 BAGNATICA (BG) - ITALIA

Località Cascina Compagna snc - 24050 CALCINATE (BG) - ITALIA

Per le seguenti attività:

For the following activities:

Misure per garantire la parità di genere nel seguente contesto lavorativo:

Cottivazione di cava. Produzione e fornitura di aggregati. Produzione e fornitura di conglomerati cementizi. Lavorazione del ferro per il cemento armato e per l'edilizia in genere. Attività di recupero rifiuti non pericolosi da attività di demolizione e costruzione.

Costruzione di edifici civili e industriali, strade e relative opere complementari, acquedotti, gasdotti, opere di irrigazione ed evacuazione, opere fluviali di difesa, di sistemazione idraulica e di bonifica. Esecuzione di lavori di movimento terra, opere strutturali speciali, demolizione di opere.

valutato conforme ai requisiti richiesti dallo standard di riferimento

assessed in line with the requirements of the reference

UNI/PdR 125:2022

Data di prima emissione / First issue date: 24/01/2025
 Data di emissione corrente / Current issue date: 24/01/2025
 Data di scadenza / Expiry date: 23/01/2028

Issued on behalf of Apave Certification Italia S.r.l. General Manager of Apave Certification Italia S.r.l.



REG. N° 167
Rivista di Registrazione
in Italia, Repubblica
di S. Marino, Svizzera,
Regno Unito, UE e EFTA
European Union, UK and EFTA
Mutual Recognition Agreements

È vietata la distribuzione, la ristampa o l'uso non autorizzato di questo certificato senza permesso scritto dalla Apave Certification Italia S.r.l. È vietata la ristampa o l'uso non autorizzato di questo certificato senza permesso scritto dalla Apave Certification Italia S.r.l. The use and the validity of this certificate is subject to the compliance with the requirements of Apave Certification Italia S.r.l. The use and the validity of this certificate is subject to the compliance with the requirements of Apave Certification Italia S.r.l. It is prohibited to distribute, reprint or use this certificate without the written permission of Apave Certification Italia S.r.l. It is prohibited to distribute, reprint or use this certificate without the written permission of Apave Certification Italia S.r.l.



CERTIFICATE OF REGISTRATION

INTERCERT hereby certifies that the Energy Management System of

IMPRESA MILESI GEOM. SERGIO S.r.l.

Via Molinara, 6 - 24060 GORLAGO (BG) - Italy

See Annexure for additional sites and additional site scopes

Has been successfully assessed as per the requirements of

ISO 50001:2018

For the scope of

Quarry activities, Production and supply of aggregates (IAF2), Production and supply of cement conglomerates (IAF18), Non-hazardous waste recovery activities from demolition and construction activities (IAF24), Construction of civil and industrial buildings, roads and related complementary works, irrigation and evacuation works, river defence works, hydraulic arrangement and reclamation, Execution of earthmoving works, special structural works, demolition of works (IAF28).

Cottivazione di cava, Produzione e fornitura di aggregati (IAF02), Produzione e fornitura di conglomerati cementizi (IAF18), Attività di recupero rifiuti non pericolosi da attività di demolizione e costruzione (IAF24), Costruzione di edifici civili e industriali, strade e relative opere complementari, opere di irrigazione ed evacuazione, opere fluviali di difesa, di sistemazione idraulica e di bonifica. Esecuzione di lavori di movimento terra, opere strutturali speciali, demolizione di opere (IAF28).

Initial Certification Date : May 04, 2022
 Certificate Issue Date : May 04, 2025
 Surveillance Validity Date : May 03, 2026
 Recertification Date : May 03, 2028

Registration Number: IC-En-2205007

Issued on behalf of InterCert Head - Certifications

Page No 01 of 02



The validity of this certificate can be verified at www.intercert.com or through email at info@intercert.com. This certificate is the property of INTERCERT INC. 2005 Tinsbrook Plaza - Suite 500, The Woodlands, Texas 77380, United States and must be returned on request.



250 TESTE
500 BRACCIA
300 MEZZI

**UNA
META:
COSTRUIRE IL FUTURO**





IMPRESA

MILESI geom. **SERGIO** srl

via Molinara, 6
24060 Gortago (BG)
Tel. 035 952484
Fax 035 953396
info@milesisergiosrl.it
www.milesisergiosrl.it