

Sopralluogo sulla nuova Sp 91 "da Costa di Mezzate a Chiuduno"

segreteria.viabilita@provincia.bergamo.it



Martedì pomeriggio, 8 febbraio 2011, l'assessore alla Viabilità e Trasporti della Provincia di Bergamo Giuliano Capetti insieme al dirigente Renato Stilliti, ai tecnici dell'ufficio provinciale di direzione dei lavori (ing. Maninetti, geom. Insinna, geom. Midali, geom.

Brighenti) e alle imprese appaltatrici (geom. Locatelli Spa e Milesi geom Sergio Srl) ha effettuato un sopralluogo lungo il secondo lotto "da Costa di Mezzate a Chiuduno" della nuova strada provinciale 91, per verificare l'avanzamento dei lavori che sono stati iniziati il 6 maggio 2010.

"Rispetto al cronoprogramma originario, l'andamento dei lavori presenta un buon avanzamento sulla scadenza del 25 aprile 2012. La consegna dell'opera potrà avvenire dunque sei mesi prima di quanto previsto dal contratto", dichiara l'assessore Giuliano Capetti.

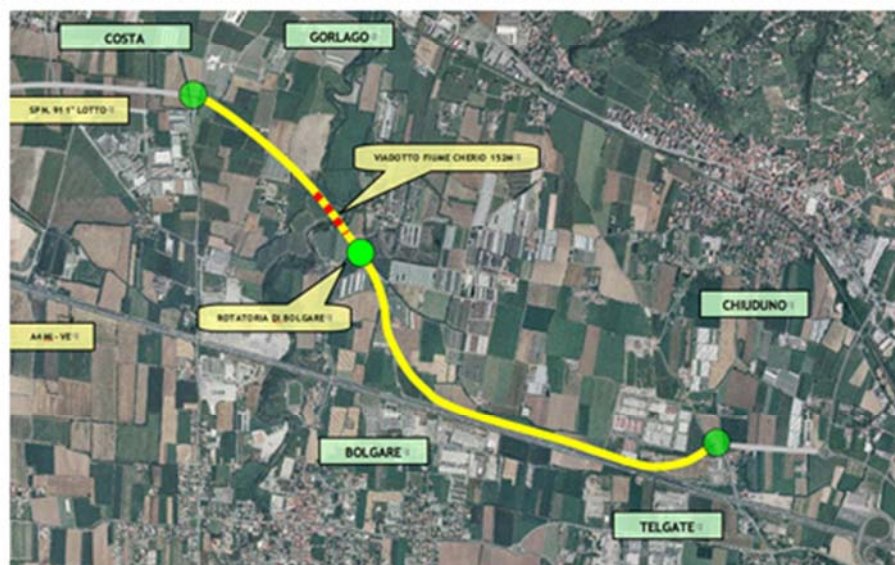
Il secondo lotto della nuova Sp 91 si sviluppa in prosecuzione del tratto già realizzato, che va da Brusaporto fino in prossimità della rotonda sulla Sp 89 a Costa di Mezzate, per poi piegare verso sudest attraversando il fiume Cherio sino a intersecare la Sp 88.

Il nastro stradale prosegue quindi fino in prossimità dell'autostrada A4, dove piega in direzione est per arrivare alla rotonda già realizzata dal comune di Chiuduno per l'accesso alla nuova area industriale.



Il tracciato, del costo complessivo di **19.500.000 euro**, è lungo 3.830 metri e interessa il territorio dei comuni di Bolgare, Gorlago e Chiuduno.

La nuova Sp 91 verrà completata con il terzo lotto, che riprenderà da Chiuduno per proseguire parallelamente all'autostrada, superare il fiume Oglio e arrivare a Capriolo: "A breve incontreremo i Comuni per la condivisione del progetto preliminare, dopodiché si passerà alla progettazione definitiva dell'opera", annuncia l'**assessore Capetti**. "Avremo poi un incontro con la società Autostrade per verificare la possibilità di utilizzare la bretella del casello autostradale di Ponte Oglio".



[Scarica scheda del progetto .pdf 432K](#)

Nella foto: il viadotto in costruzione sul fiume Cherio, lungo 152 metri. Le spalle e i piloni che reggeranno il ponte sono già stati posati su uno zoccolo di fondazione riparata con massi da scogliera

(08.02.2011)